

FICHE TECHNIQUE POUR "LOGO P.M.R."

■ Dimensions du logo

203 cm x 232 cm x *8 ou 10 cm d'épaisseur* (voir plan ci-joint).

■ Description

Le logo est composé de 30 pavés de format carré 14,5 / 14,5 cm de couleur blanche et de 194 pavés de format carré 14,5 / 14,5 cm de couleur bleue ainsi que d'un panneau de signalisation ; les pavés sont strictement agencés selon le plan fourni.

■ Elaboration des pavés

Les pavés sont fabriqués sur tranche, avec arêtes vives et sont stockés pendant au minimum un mois avant leur passage dans un tonneau rotatif au travers duquel les arêtes sont écornées et épaufrées pour donner aux pavés un aspect rustique. La fabrication sur tranche permet de disposer de deux faces susceptibles d'être apparentes et parfaitement lisses.

■ Composition

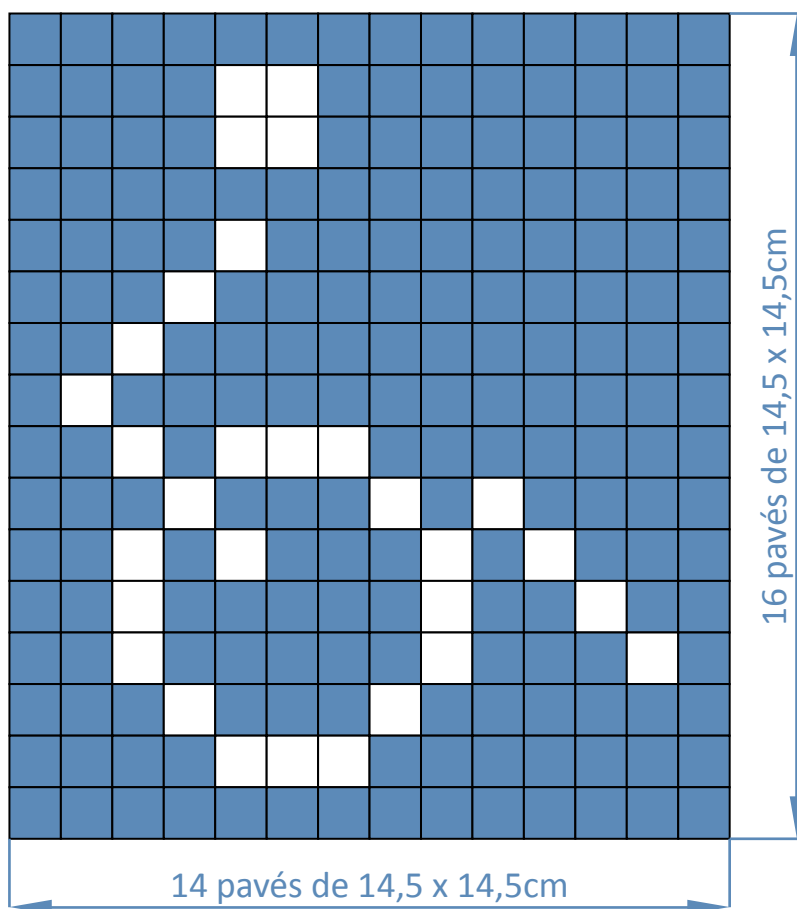
Le béton est constitué exclusivement de ciment gris Bénor, d'agrégats 4/7 grès, 2/4 grès, de sable de Rhin 0/5, de sable de carrière, de colorants et d'adjuvants chimiques (plastifiant, anti-efflorescence et intensificateur de couleur).

■ Teintes et nuances

Les pavés sont teintés dans la masse par des colorants à base de pigments minéraux (oxydes de titane pour le blanc et exclusivement oxydes de cobalt pour le bleu) spécifiques aux produits béton et stable dans le temps.

■ Caractéristiques techniques et performances mécaniques

Les pavés sont conformes à la norme NBN EN 1338 et NBN B 21-311.



Logo simple sans îlot

Agréé par Plain-Pied sous la condition que son application soit conforme au cahier de mise en œuvre remis à Interblocs

Plain-Pied, association sans but lucratif

Rue Nanon, 98 - 5000 NAMUR

Tél. 081 - 39 06 36

contact@plain-pied.com www.plain-pied.com

Assujettie à la TVA sous le numéro BE 0473.977.038