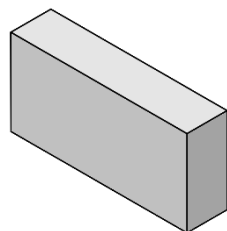
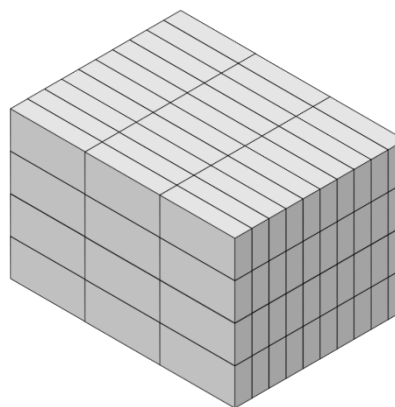


Fiche technique des blocs lourds pleins

390/090/190 mm en 10N/mm²



14,7kg/pièce



120 pièces/palette ou paquet
1764kg/palette ou paquet

Les caractéristiques techniques des blocs béton lourds pleins obéissent à la norme belge NBN EN 771-3.

Format L x l x h	390 x 090 x 190 mm
Classe	D1
Groupe	1
Résistance à la compression normalisée (fbm)	10 N/mm ²
Masse volumique apparente (ρ)	2,2 (≤ 2200 kg/m ³)
Masse volumique sèche du béton	2075 kg/m ³
Variation dimensionnelle (ε)	≤ 0,45 mm/m
Résistance de l'adhérence au cisaillement	± 0,15 N/mm ²
Conductivité thermique (λ)	1,32 W/mK
Résistance au feu	EUROCLASSE A1 (1 heure)
Gel/Dégel	NPD

Ces blocs sont disponibles en « version 0 CO₂ » !