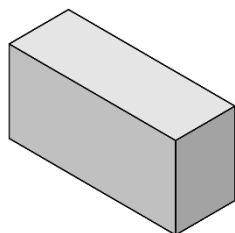
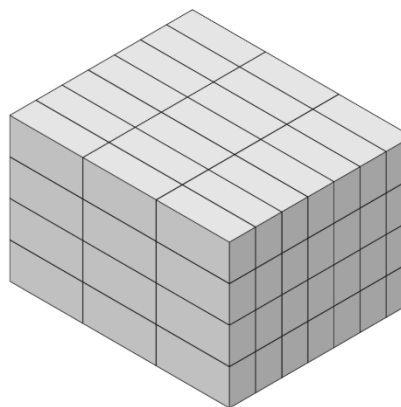


Fiche technique des blocs Climasono pleins

390/140/190 mm



11,4 kg/pièce



144 pièces/palette ou paquet
1641,6 kg/palette ou paquet

Les caractéristiques techniques des blocs béton lourds pleins obéissent à la norme belge NBN EN 771-3.

Format L x l x h	390 x 140 x 190 mm
Classe	D1
Groupe	1
Résistance à la compression normalisée (fbm)	6 N/mm ²
Masse volumique sèche apparente (ρ)	1,2 (\leq 1200 kg/m ³)
Variation dimensionnelle (ϵ)	\leq 0,45 mm/m
Résistance de l'adhérence au cisaillement	\pm 0,15 N/mm ²
Conductivité thermique (λ)	1,32 W/mK
Résistance au feu	EUROCLASSE A1 (2 heures)
Gel/Dégel	NPD

Ces blocs sont disponibles en « version 0 CO₂ » !